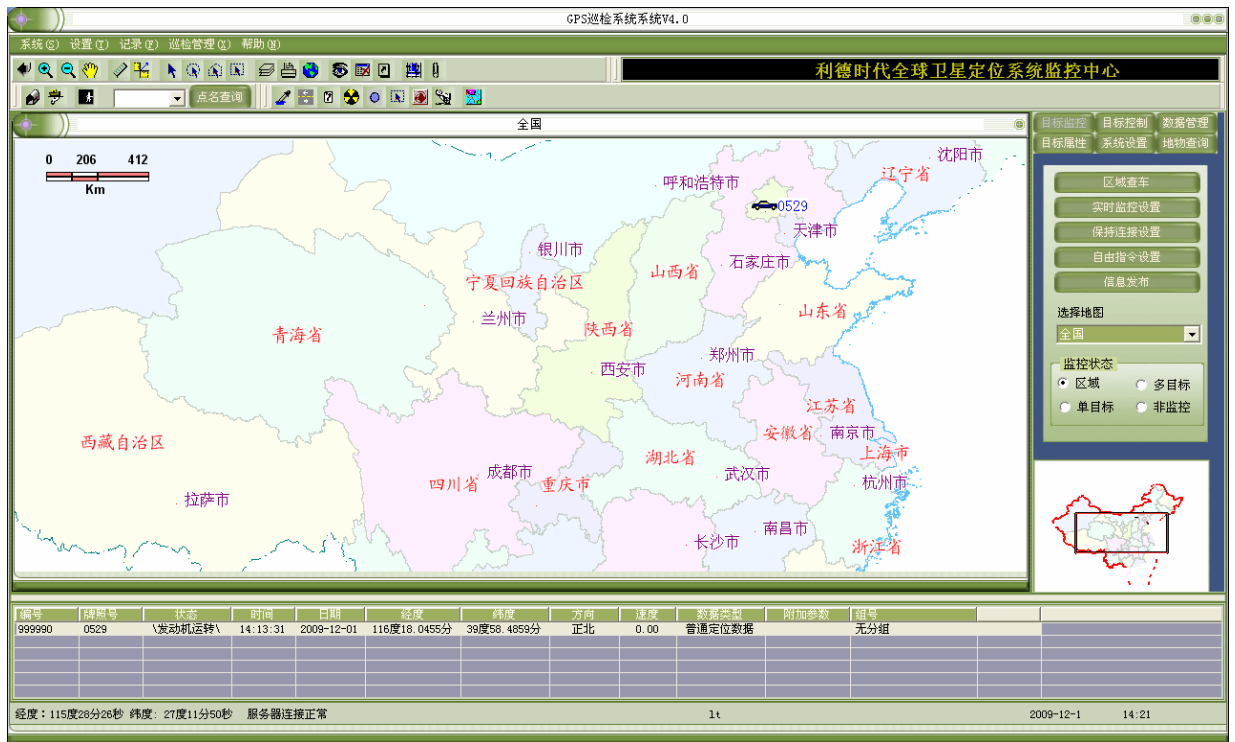


## 使用“GPS 巡检通”来提高巡检的管理

行政管理体制改革实施以后，路政、市政管理工作已不再是单一的保护路产路权、市政设施权，还赋予了我局市政设施保护、养护管理、通讯管理、收费管理、经营管理等相应的行政管理于一身的综合执法工作。高质量的巡检是实施综合执法的必要手段，如何保障高质量的巡检，是我们一直在探求的一个问题。传统的巡检管理制度主要依赖于巡检员的自觉性，由于缺少量化标准以及科学的管理手段，为了使巡检工作落到实处，调动巡检人员的积极性，采用现代化的管理信息系统比较有必要。经实际考察，专门针对巡检使用的 GPS 巡检系统，可以有效巡检管理的顺利实施。

GPS巡检系统基于 3G（GIS、GPS、GPRS）技术开发而成，将GPS获得的实时空间数据与GIS模糊算法相集合，管理部门便可直观、实时地掌握巡检人员的工作情况和野外线路（或设备）的实际情况，实现了可视化操作和生产管理的信息化。



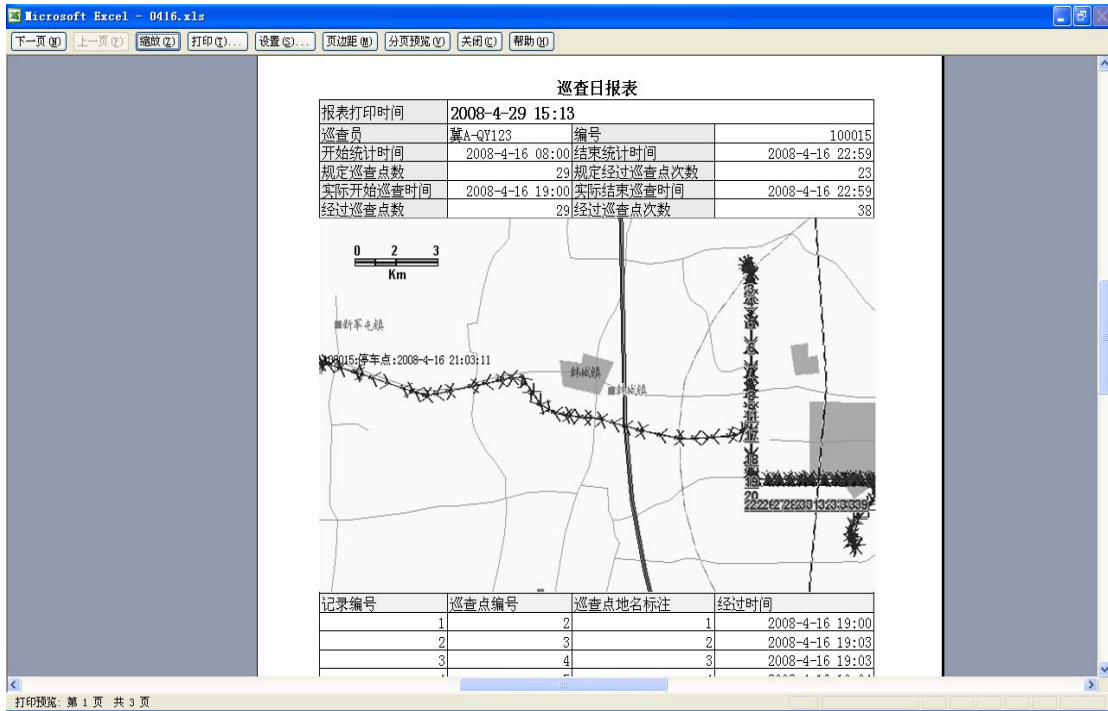
经考察，通过 GPS 巡检系统，主要可以实现一下功能：

### 一、.巡检到位查询功能

巡检到位查询是系统提供的基本功能，用于检查工作人员当前所在位置，是否巡检到位，起到人员监控的作用。

### 二、巡检管理自动化功能

巡检报表严格管理巡检人员及车辆的工作，降低管理人员的工作负荷。系统具有虚拟领导巡岗功能，每个巡检人员（或车辆）都可以方便的生成工作日报表，如不符合巡检规范要求的，在日报表中可以一目了然用颜色标示出来，以方便管理人员管理。

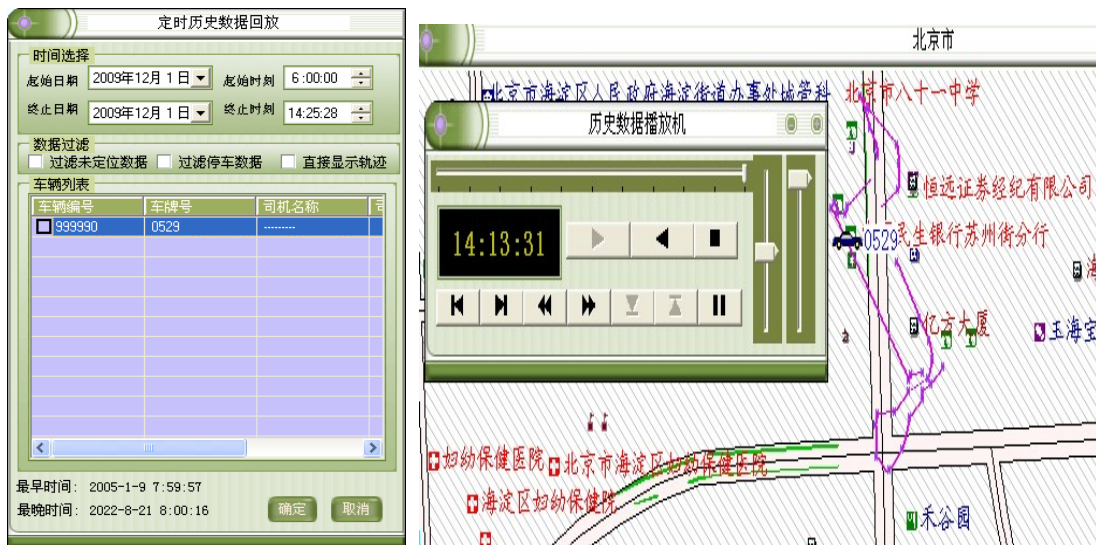


### 三、故障设施拍照、录音实时回传及存档功能

如采用手机GPS巡检仪，系统还支持拍照以及照片回传功能，可及时向管理部门发送故障设施或维修情况照片，这些照片可在服务器上自动存档，并可方便调阅。

### 四、历史巡检记录回放功能

历史轨迹回放功能可以将任意一个巡检人员在任意一天的巡检轨迹以动态的方式进行播放显示。



### 五、巡检异常报警记录功能

巡检人员在巡线时，如发现道路有异常情况，按动按钮后，则在该点处发回的轨迹点在图上以红色显示，系统发出报警并自动记录好异常点的位置，以方便施工人员检修。另外，巡检人员也可以通过手持GPS(或车载电话)中的显示屏幕读取出现地点的经度纬度，现场记录好异常点的位置。

### 六、兼容 AUTOKAD 图功能

系统支持 GIS 平面地图与 AUTOKAD 地图的切换,可以有效的把巡检人员和设施信息相结合。

### 七、多种 GPS 终端可供选择

巡检人员可以选择车载 GPS、手持 GPS，其中手持 GPS 支持可分为两种种类，一种为 GPS 巡检手持机，另外就是 GPS 手机，目前我公司基于诺基亚高端手机产品开发的“GPS 巡检通”手机，是诺基亚的定制产品，功能和质量比较可靠，售后服务相对更有保障，可采



用为巡检系统的主流硬件产品。

### 八、有效降低使用费用功能

巡检系统提供商，应提供专门的无线无线路由服务器，可省去我单位自己铺设光纤或托管服务器的费用，以及后期人员维护费用，现对自己铺设光纤和托管服务器，每年最少可节省 6000 元费用。

### 九、控制车速，保证巡检时间和巡检效果功能

对于车辆抢修或巡查，在巡检过程中，我们应该严格遵守对车速的规定。车速太快，根本无法发现问题，只能是走马观花，无法达到巡检的预期效果，也无法保证巡检的时间。系统可以在不影响整体巡检效率的情况下，达到控制巡检车速的效果。

编号	牌照号	状态	时间	日期	经度	纬度	方向	速度
999990	0529	\ACC关\	14:13:31	2009-12-01	116度18.0455分	39度58.4860分	正北	0.00

### 十、方便调度各部门协调配合功能。

电子地图中显示了各区域方外兄弟部门的位置和联系方式，如收费站，超限站，养护单位等兄弟部门，可以方便的根据这些信息和兄弟部门取得联系，和他们协调作战，以提高巡检的效率。

详细可登陆：[www.leadtimes.com.cn](http://www.leadtimes.com.cn) 查看。